

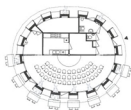
Paviljoen De Waag



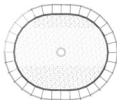
Paviljoen De Waag staat vrij in de ruimte van de speeltuin De Waag. De ovale, sculpturale vorm opent zich rondom naar de omgeving met glazen puin afgewisseld met penanten die op de grond landen in de vorm van een bankje. Een overstek van een meter fungeert als zon- en regenwering, een beschutte plek om te zitten. Het project is in nauwe samenwerking met de buurt en de gebruikers tot stand gekomen.

Het gebouwje doet dienst als speeltuingebouw, buurtontmoetingscentrum en naschoolse opvang. De ruimte van de speeltuinbeheerder biedt zicht op de speeltuin. Deze ruimte en de entreehal zijn ook multifunctioneel te koppelen aan de zaal.

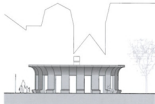
Het paviljoen heeft en grasdak en is gemaakt van roestbruin gecoat aluminium. Daarmee sluit het enerzijds aan bij de baksteen bebouwing gelegen aan het openbare binnenterrein, anderzijds wordt het door de sculpturale vorm verzelfstandigd. Het paviljoen is als een bouwpakket ontworpen. De geprefabriceerde dragende segmenten bestaande uit een hout-skeletbouwschil en een aluminium huid werden op één dag op de bouw geassembleerd. Een centrale holle stalen kolom waarin de leidingen zijn opgenomen is het enige steunpunt behoudens de dragende gevel. Daarmee heeft het paviljoen een duurzame basisstructuur met vele indelingsmogelijkheden.



begane grond



dakaanzicht



gevel noordost