

Programma
5707 m², basisschool, voorschool,
ouderkamer, kinderopvang, naschoolse
opvang, ouder en kind centrum,
buurtontmoetingsruimte, gymzaal

Adres
August Allebéplein 5-25

Opradrachtgever
De Key

Aannemer
Bouwbedrijf M.J. de Nijs en zonen

Architect(en)
Architectenbureau Marlies Rohmer

Brede School Het Meervoud

Projectarchitect(en)
Marlies Rohmer, Ronald Hageman,
Kirsten Gabriëls en Boris Briels

Stadsdeel
Nieuw-West

08

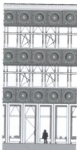


Het Meervoud is een brede school waar – naast een basisschool – een scala van sociaal-culturele en maatschappelijke voorzieningen is ondergebracht. In het centraal gelegen hart bevinden zich de gemeenschappelijke functies. In de grote entreehal kunnen schoolfeestiviteiten plaatsvinden, waarbij de speelklokken in combinatie met de hal als aula te gebruiken zijn en de brede trap als tribune fungeert. De dubbelhoge gymzaal torent boven het gebouw uit en markeert de hoofdentree.

De aangrenzende vleugels zijn in tegenstelling tot het bruisende hart de rustige thuisbasis van de verschillende gebruikersgroepen. De school is in de westvleugel ondergebracht. Het 22 meter diepe gebouw is voorzien van een kolommenstructuur. Laags de gevels zijn zones met lokalen gelegen. In een centrale zone zijn overige functies gekoppeld aan twee atria die daglicht diep in het gebouw brengen. Door alle gebruikersgroepen een ruimte op de begane grond te geven, heeft iedere organisatie op maatniveau een uitstraling naar de buurt. Een compositie van horizontale metselwerkbanden opgebouwd uit geprefabriceerde metselwerkrozetten en verticale grijze accenten kenmerkt het gevelontwerp. De gevelpanelen zijn te verwijderen van het flexibele skelet zodat het gebouw zich op termijn eenvoudig laat transformeren. Verschillende duurzaamheidsmaatregelen genereren een frisse school klasse B.



doorsnede



detail