

Locatie: Joubertstraat 15, Amsterdam, Nederland
 Gebouwtype: Moskeeverzamelgebouw
 Projectarchitect: Marlies Rohmer
 Constructie: Kalkzandsteen
 Constructeur: Adams Bouwadviesbureau b.v.
 Oplevering: 2009
 Bouwsom: € 1.711.500,-
 Aannemer: Hecon
 Opdrachtgever: Stadsdeel Amsterdam Oost / Watergraafsmeer

Foto's:

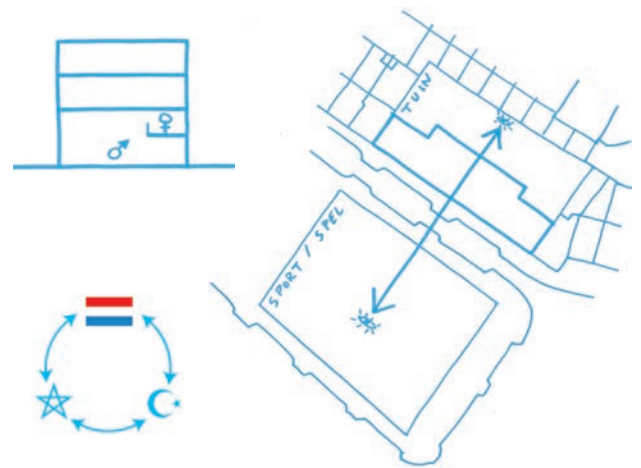
- 1 - Marcel van der Burg
- 2 - Luuk Kramer
- 3 - Ad van Denderen
- 4, 6, 9 - Frank Wijnen
- 5 - Thea van den Heuvel
- 7, 8 -Architectenbureau Marlies Rohmer

Het door Architectenbureau Marlies Rohmer ontworpen Moskeeverzamelgebouw Fusion vormt de schakel tussen de Turkse en de Marokkaanse gemeenschap. Het is een poging de multiculturele bevolking uit de Amsterdamse buurt bijeen te brengen en te verenigen in gebed.

Het gebouw, gelegen in de door H.P. Berlage ontworpen Transvaalbuurt, combineert de overheersend Amsterdamse Schoolstijl met de architectuur die geïdentificeerd wordt met de Islam. De robuuste massa en de ornamentatie zijn raakvlakken, die hier op eigenhandige manier zijn ingezet.



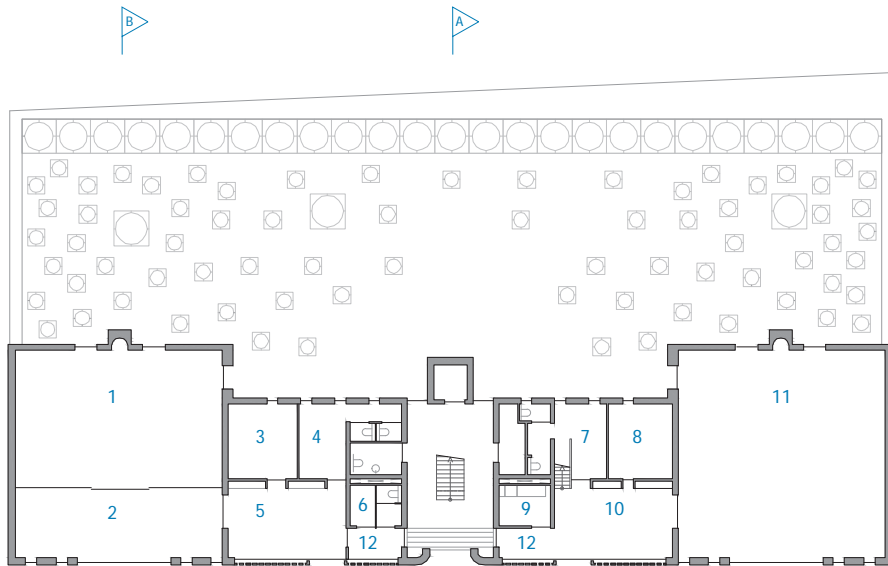
Situatie



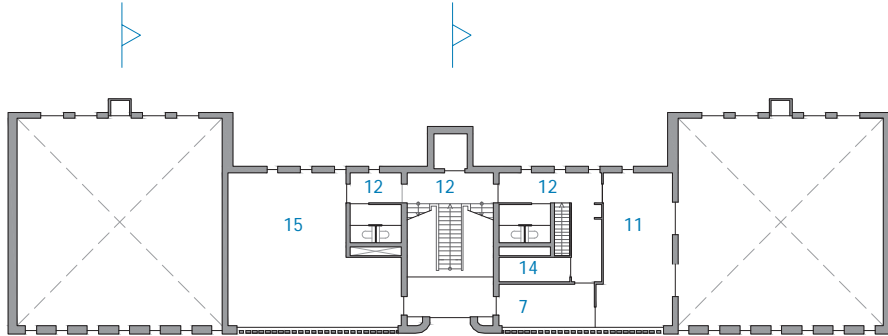
2



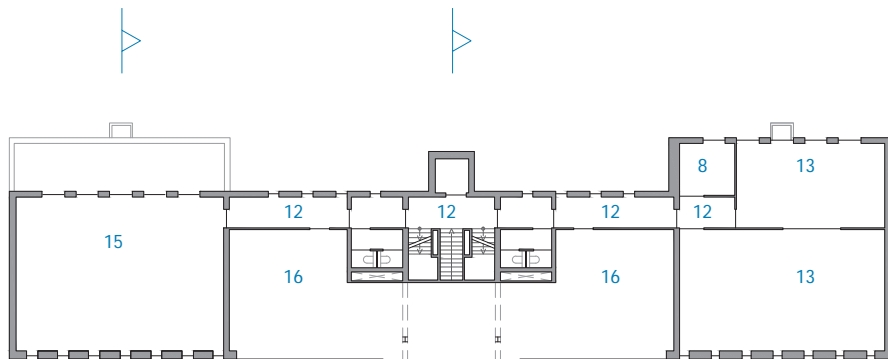
3



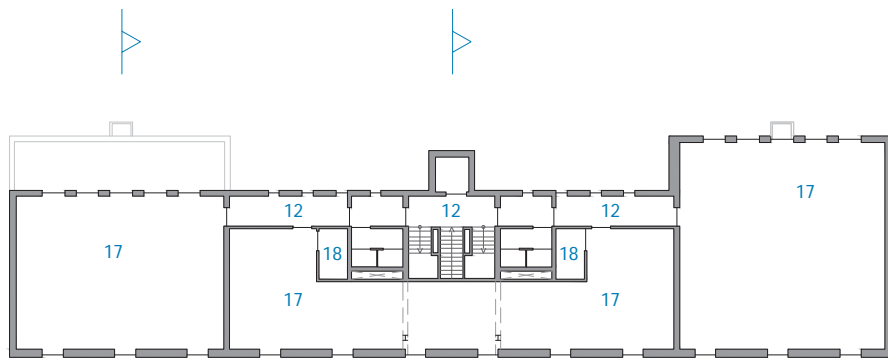
Begane grond



Verdieping 1



Verdieping 2



Verdieping 3

0 3 10 20

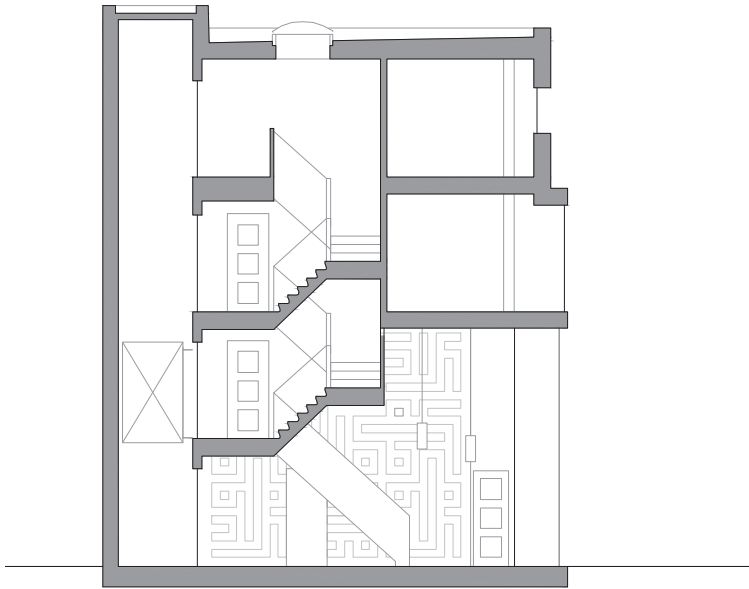


4

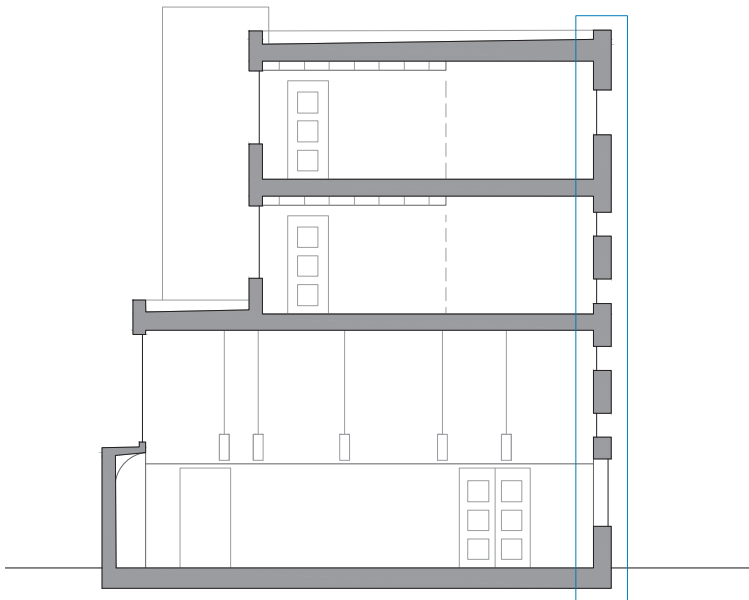


5

- 1 gebedsruimte voor Turkse gemeenschap
- 2 ontmoetingsruimte
- 3 kantoor (Turks Islamitisch Sociaal-Cultureel Centrum)
- 4 wasruimte voor de heren
- 5 entree (Turkse gemeenschap)
- 6 wasruimte voor de dames
- 7 wasruimte
- 8 kantoor (Stichting Sociaal-Cultureel Centrum Marokkanen)
- 9 pantry
- 10 entree (Marokkaanse gemeenschap)
- 11 gebedsruimte voor Marokkaanse gemeenschap
- 12 hal
- 13 cursusruimte (Stichting Sociaal-Cultureel Centrum Marokkanen)
- 14 berging
- 15 cursusruimte (Turks Islamitisch Sociaal-Cultureel Centrum)
- 16 cursusruimte (gemeenschappelijk)
- 17 kantoor (Kantoor Nederlandse organisatie voor werkgelegenheid)
- 18 cv-ruimte



Doorsnede A



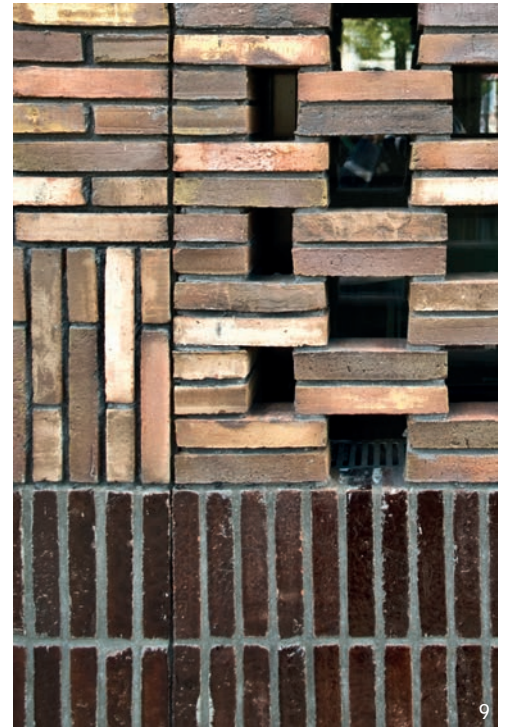
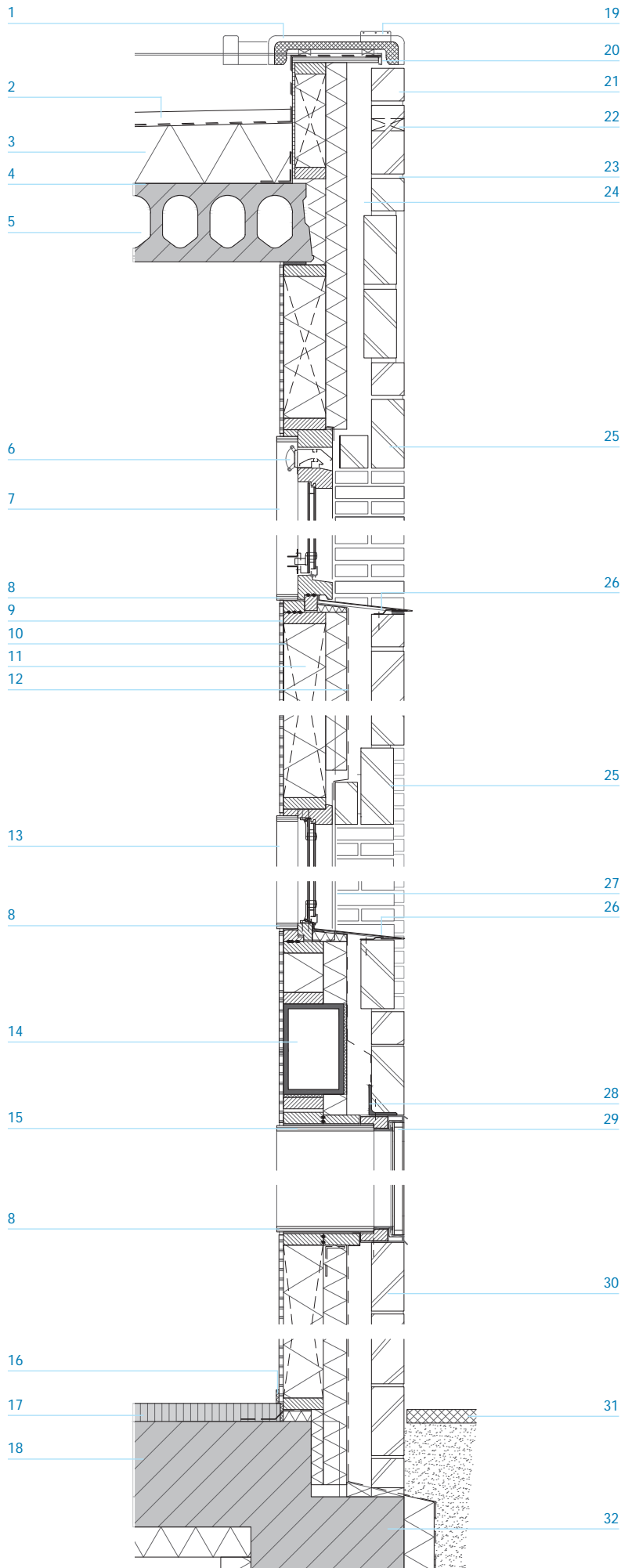
Doorsnede B



De vele gevelopeningen en sprongen in de gevel komen nadrukkelijk in de doorsneden naar voren. De karakteristieke bakstenen gevelelementen (foto's 1, 6 en 9) worden op deze wijze kracht bijgezet. De hoge, expliciete plint geeft een duidelijke verdeling in de gevel weer, hetgeen gereflecteerd wordt in het programma. Uit de combinatie van doorsnede en plattegrond wordt dit programma duidelijk, waar een centraal trappenhuis, liftschaft en een terugkerende hal de routing binnen het gebouw in hoofdzaak bepalen. Door de strikte scheiding in het programma zijn de Marokkaanse en Turkse gemeenschap ieder aangewezen op specifieke domeinen binnen het gebouw, terwijl de transportruimten en ontvangstpartijen, evenals de cursruimten de ruimte bieden voor sociale interactie en wisselwerking.

De detaillering is in verticale zin een aaneenschakeling van kozijnen, bakstenen gevelelementen en (verdiepings)vloeren. De horizontaliteit wordt benadrukt door de sprongen in de gevel en de neggen. De complexiteit treedt op door de diverse aansluitingen, zonder daarbij in esthetische compromitte vervallen; de gevel krijgt hierdoor de karakteristieke uitstraling die het gevoel van sereniteit, samenkomst en harmonie eens te meer benadrukt.





- 1 geglazuurde keramische muurafdekking fabrikant Gebroeders Ginjaar, model no.51 voor 1,5 steens muur, mechanisch bevestigd
- 2 ballastlaag van grind 40 mm, op dubbellaagse bitumineuze dakbedekking
- 3 drukvaste dakisolatie onder afschot 200 mm
- 4 dampremmende folie
- 5 kanaalplaatvloer 260 mm
- 6 ventilatierooster Alusta Bingo ABC
- 7 kozijn BUVA type 2081/2082 v.z.v. dubbele kierdichting
- 8 vensterbank, geschilderd multiplex 18 mm
- 9 gipsvezelplaat 12,5 mm
- 10 dampremmende folie
- 11 minerale wol 140 mm
- 12 dampopen, waterkerende folie
- 13 kozijn BUVA type 2453 vaste uitvoering v.z.v. dubbele kierdichting
- 14 staalconstructie t.b.v. ophanging metselwerk
- 15 multiplex 18 mm
- 16 houten plint 9 x 45 mm
- 17 dekvloer 70 mm, inclusief vloerverwarming
- 18 geïsoleerde begane grondvloer 450 mm, in het werk gestort
- 19 nylon spandraden t.b.v. duifwering
- 20 aluminium daktrim
- 21 metselwerk
- 22 open stootvoegen t.p.v. liggend metselwerk
- 23 voegwerk licht verdiept in n.t.b. kleur
- 24 luchtsponw
- 25 rollaag t.p.v. kozijn
- 26 gezet stalen waterslag met kopschotten v.z.v. coating (in ntb kleur) en anti-dreun folie
- 27 stalen ophanging metselwerk
- 28 stalen hoekprofiel 100 x 100 mm
- 29 Vierka volglassysteem aansluiting
- 30 staand metselwerk Petersen geglazuurd, verankering m.b.v. rvs ankers
- 31 bestrating
- 32 in het werk gestorte funderingsstrook